

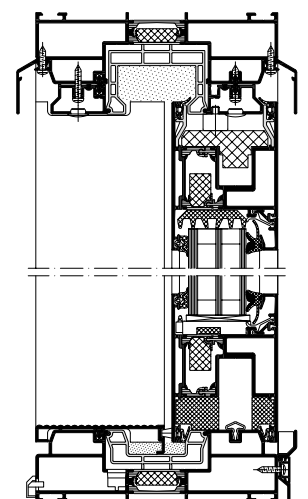
## Schüco ASS 70.HI

Алюминиевая подъемно-раздвижная система  
Aluminium lift-and-slide system



Подъемно-раздвижная система с повышенной теплоизоляцией обладает превосходной гидроизоляцией, отличной звукоизоляцией и классом взломоустойчивости до RC 2 (WK2). Благодаря модульному принципу изоляции профилей возможны коэффициенты  $U_f$  от  $2,0 \text{ Вт}/(\text{м}^2\text{К})$  и  $U_w < 1,3 \text{ Вт}/(\text{м}^2\text{К})$ . Большая ширина открывания на основе рамы с 1, 2 или 3 направляющими и большое удобство в обращении являются основными преимуществами системы Schüco ASS 70.HI как высококачественного системного решения для объектного строительства и жилых домов повышенной комфортности.

The highly thermally insulated aluminium lift-and-slide system Schüco ASS 70.HI with its perfect watertightness, excellent sound reduction and burglar resistance up to RC2 (WK2) is second to none. The modular profile insulation allows  $U_f$  values from  $2.0 \text{ W}/(\text{m}^2\text{K})$ , whereby  $U_w$  values of  $< 1.3 \text{ W}/(\text{m}^2\text{K})$  are achieved. With large opening widths and easy operation, Schüco ASS 70.HI offers new system solutions for large projects and luxury homes.



Schüco ASS 70.HI, масштаб 1:5  
Schüco ASS 70.HI, scale 1:5

# Schüco ASS 70.HI

Алюминиевая подъемно-раздвижная система  
Aluminium lift-and-slide system



Подъемно-раздвижная система  
Schüco ASS 70.HI  
Schüco lift-and-slide system ASS 70.HI

## Schüco ASS 70.HI

### Преимущества продукта

- Улучшенная система водоотвода, гидроизоляция до 1050 Па
- Вес створки до 400 кг
- Высококачественная фурнитура для удобства в обращении
- Высокая степень пропускания света за счет большой площади створок до 9 м<sup>2</sup> (в зависимости от исполнения)
- Звукоизоляция согласно DIN EN ISO 140-03 и DIN EN ISO 717-1,  $R_w \leq 44$  дБ
- Толщина стекла до 52 мм
- Многообразие расцветок, возможны различные цвета с наружной и внутренней стороны

### Product benefits

- Excellent drainage system with watertightness up to 1,050 Pa
- Vent weight up to 400 kg
- High-quality fittings components for easy operation
- High degree of transparency due to large vent sizes of up to 9 m<sup>2</sup>, depending on the design
- Sound insulation in accordance with DIN EN ISO 140-03 and DIN EN ISO 717-1,  $R_w \leq 44$  dB
- Glass thickness up to 52 mm
- Wide choice of colours – different colours inside and outside



### Преимущества при переработке

- Высокая степень гибкости в объектном строительстве благодаря собственной скатке профилей

### Fabrication benefits

- Greater flexibility due to option for customer to roll profiles together

### Технические данные Technical data

	Значение Value
Теплоизоляция Thermal insulation	$U_w$ от 1,3 Вт/(м <sup>2</sup> К) $U_w$ from 1,3 W/(m <sup>2</sup> К)
Монтажная глубина створки Basic depth of vent frame	70 мм
Размеры створки (ШxВ) Vent size (WxH)	3.000 x 3.000 мм
Вес створки Vent weight	400 кг
Класс взломоустойчивости Security class	RC2 (WK2)
Число направляющих Number of tracks	1 – 3

Schüco International KG  
www.schueco.com

# SCHÜCO